



Black Pepper® *Yachts*

CATAMARANS



L'ART D'INVENTER L'EXCEPTION SUR L'EAU

THE ART OF CREATING THE EXTRAORDINARY AT SEA

SOMMAIRE

1. L'esprit Black Pepper® Yachts	p. 4
2. Notre histoire	6
3. Savoir-faire & excellence artisanale	8
4. Le chantier & son écosystème	10
5. Ingénierie & innovation	12
6. Projets sur-mesure & hors-normes	14
7. Réalisations emblématiques	16
8. Expérience client & accompagnement	18
9. Gamme Black Pepper® Yacht	20
Code C69 . Sailing Beyond Horizons	22
Code C100 . Where Sea and Sky become One	38

CONTENTS

1. <i>Black Pepper® Yachts' spirit</i>	<i>p. 4</i>
2. <i>Our story</i>	6
3. <i>Craftsmanship & excellence</i>	8
4. <i>The shipyard & its ecosystem</i>	10
5. <i>Engineering & innovation</i>	12
6. <i>One-off</i>	14
7. <i>Flagship achievements</i>	16
8. <i>Client experience & support</i>	18
9. <i>Black Pepper® Yacht range</i>	20
Code C69 . <i>Sailing Beyond Horizons</i>	22
Code C100 . <i>Where Sea and Sky become One</i>	38

1. L'ESPRIT BLACK PEPPER® YACHTS

Quand performance et élégance ne font qu'un

Black Pepper® Yachts incarne une alliance rare entre performance et élégance. Depuis sa création à Nantes, le chantier revendique une approche haute couture du yachting : carènes modernes, esthétique néo-classique, lignes immédiatement reconnaissables sur l'eau

Chaque unité est dessinée et construite comme une pièce unique, avec un soin particulier porté aux détails. Carbone pré-imprégné, infusion sous vide et matériaux nobles sont mis en œuvre par des équipes au savoir-faire reconnu pour donner naissance à des voiliers élégants, légers et réactifs

Pensés pour la croisière rapide, la régates entre amis ou les navigations au large, nos bateaux offrent un vrai plaisir à la barre et restent faciles à manœuvrer, sans compromis sur le confort à bord. Chez Black Pepper® Yachts, chaque bateau est une signature, fidèle à la personnalité de son propriétaire et pensé pour aller plus vite, plus loin, plus longtemps.

BLACK PEPPER® YACHTS' SPIRIT

Where performance and elegance become one

Black Pepper® Yachts embodies a rare balance of performance and elegance. Since its creation in Nantes, the yard has embraced a true haute couture approach to yachting, with modern hulls, neo-classical styling and lines that are instantly recognisable on the water.

Each yacht is drawn and built as a one-off, with particular attention paid to every detail. Pre-preg carbon, vacuum infusion and fine materials are handled by highly skilled teams to create sailing yachts that are elegant, light and responsive.

Designed for fast cruising, racing with friends or offshore passages, our yachts are a genuine pleasure to helm and remain easy to handle, without compromising comfort on board. At Black Pepper® Yachts, each yacht is a signature piece, true to her owner's personality and conceived to sail faster, further, for longer.

PERFORMANCE & ELEGANCE



2. NOTRE HISTOIRE

D'une idée audacieuse à une signature unique

Black Pepper® Yachts est né d'une passion pour repousser les frontières de l'architecture navale. Fondé à Nantes par Michel Douville de Franssu, le chantier se fait d'abord connaître avec la gamme Code, des yachts légers et rapides en carbone au dessin inspiré des yachts classiques, dont les silhouettes singulières se remarquent vite sur les plans d'eau les plus réputés. Il signe ensuite la construction de trois IMOCA soixante pieds pour le Vendée Globe. Cette expérience, entre course au large et yachting, donne au chantier un niveau d'expertise rare.

En 2025, Thomas Brette reprend la barre et ouvre une nouvelle phase de développement, entre industrialisation maîtrisée, nouveaux partenaires d'élite et nouveaux modèles, tandis que Michel Douville de Franssu reste actionnaire et partenaire, garant de l'esprit fondateur. Ensemble, ils perpétuent l'exigence artisanale et l'audace technologique qui définissent la signature Black Pepper® Yachts. Dans un univers où le nombre d'unités produites reste volontairement limité, le chantier associe héritage et innovation pour transformer les projets les plus ambitieux en yachts d'exception.

OUR STORY

From a bold idea to a unique signature

Black Pepper® Yachts was born from a passion for pushing the boundaries of yacht design. Founded in Nantes by Michel Douville de Franssu, the yard first made its name with the Code range, light and fast carbon yachts with lines inspired by classic yachts, whose distinctive silhouettes quickly stand out on the most prestigious sailing grounds. It then went on to build three IMOCA 60s for the Vendée Globe. This experience, at the crossroads between offshore racing and yachting, has given the yard a rare level of expertise.

In 2025, Thomas Brette takes the helm and opens a new chapter of development, combining controlled industrialisation, new high-end partners and new models, while Michel Douville de Franssu remains a shareholder and partner, custodian of the founding spirit. Together, they uphold the craftsmanship and technological boldness that define the Black Pepper® Yachts signature. In a world where production numbers are deliberately kept low, the yard blends heritage and innovation to turn the most ambitious projects into exceptional yachts.



A UNIQUE SIGNATURE



3. SAVOIR-FAIRE & EXCELLENCE

L'artisanat d'exception au service de la haute technologie

Chez Black Pepper® Yachts, la technologie la plus avancée s'allie à un artisanat exigeant. Nos équipes maîtrisent le travail du carbone pré-imprégné et de l'infusion sous vide avec une grande précision. Chaque pièce est façonnée, ajustée et finie à la main, qu'il s'agisse de structures composites, de menuiserie fine ou d'aménagements intérieurs sur mesure.

Inspirés par la course au large, nos équipes appliquent des standards habituellement réservés aux bateaux de compétition, tout en soignant le confort, l'harmonie des ambiances et la circulation à bord.

L'excellence de nos artisans est soutenue par des contrôles qualité réguliers et par un dialogue constant avec notre bureau d'études. Il en résulte des yachts performants, confortables et fiables, de véritables pièces d'exception au caractère affirmé.

CRAFTSMANSHIP & EXCELLENCE

Exceptional craftsmanship serving cutting-edge technology

At Black Pepper® Yachts, advanced technology goes hand in hand with demanding craftsmanship. Our teams have in-depth expertise in pre-preg carbon and vacuum infusion. Every component is shaped, fitted and finished by hand, whether it is a composite structure, fine joinery or fully custom interior work.

Drawing on offshore racing, our teams apply standards usually reserved for pure performance boats, while taking particular care over comfort on board, the harmony of the interiors and the flow of movement on deck and below.

The excellence of our craftsmen is supported by regular quality controls and a constant dialogue with our design office. The result is yachts that are fast, comfortable and reliable, truly distinctive pieces with a strong character.



4. LE CHANTIER & SON ECOSYSTÈME

Un chantier d'exception et un réseau d'experts reconnus

Basé à Nantes, Black Pepper® Yachts dispose d'un chantier moderne dédié aux unités en carbone, à l'assemblage de structures complexes et aux aménagements intérieurs sur mesure. Chaque espace de travail a été pensé pour garantir un contrôle qualité rigoureux, une précision d'exécution et une communication fluide entre les métiers.

Le chantier s'appuie également sur un réseau d'experts de tout premier plan, avec des architectes et designers tels que Romain Scolari, François Pérus, Sam Manuar et Marc Lombar, ainsi que des partenaires techniques comme North Sails, Multiplast, Harken, Karver, Lorima, Facnor...

Selon les projets, la production est réalisée dans nos ateliers ou chez nos partenaires, en présence de nos équipes pour conduire ou superviser les opérations. Cette organisation souple et à taille humaine allie rigueur industrielle et expertise pointue.

THE SHIPYARD & ITS ECOSYSTEM

A world-class shipyard and a network of renowned experts

Based in Nantes, Black Pepper® Yachts operates a modern yard dedicated to carbon-built yachts, the assembly of complex structures and fully custom interior fit-outs. Each workspace has been designed to ensure rigorous quality control, precise execution and smooth communication between all trades.

The yard also relies on a first-rate network of experts, working with naval architects and designers such as Romain Scolari, François Pérus, Sam Manuar and Marc Lombar, as well as technical partners including North Sails, Multiplast, Harken, Karver, Lorima, Facnor...

Depending on the project, construction is carried out either in our own facilities or at our partners' yards, with our teams on site to carry out or supervise the work. This flexible, human-scale organisation combines industrial rigour with specialist expertise.



FULL CARBON HULL

5. INGÉNIERIE & INNOVATION

Du rêve à la réalité : l'ingénierie au cœur de chaque yacht

Le bureau d'études Black Pepper® Yachts fait le lien entre le projet spécifique d'un propriétaire et le bateau qui en naît. Dès les premières esquisses, nos ingénieurs et designers transforment ce projet en solutions techniques concrètes. Grâce à la modélisation 3D, à la simulation numérique et au prototypage, chaque élément, carène, structure, appendices et aménagements, est validé avant le lancement de la construction.

Cette démarche permet d'anticiper les performances, le confort et l'ergonomie du futur yacht tout en optimisant les procédés de fabrication. Dès la conception, les principaux scénarios de navigation sont pris en compte, croisière rapide, régates ou transocéanique.

Black Pepper® Yachts donne ainsi naissance à des bateaux d'exception prêts à naviguer, pleinement fidèles à l'esprit de leur propriétaire et à sa manière de vivre la mer.

ENGINEERING & INNOVATION

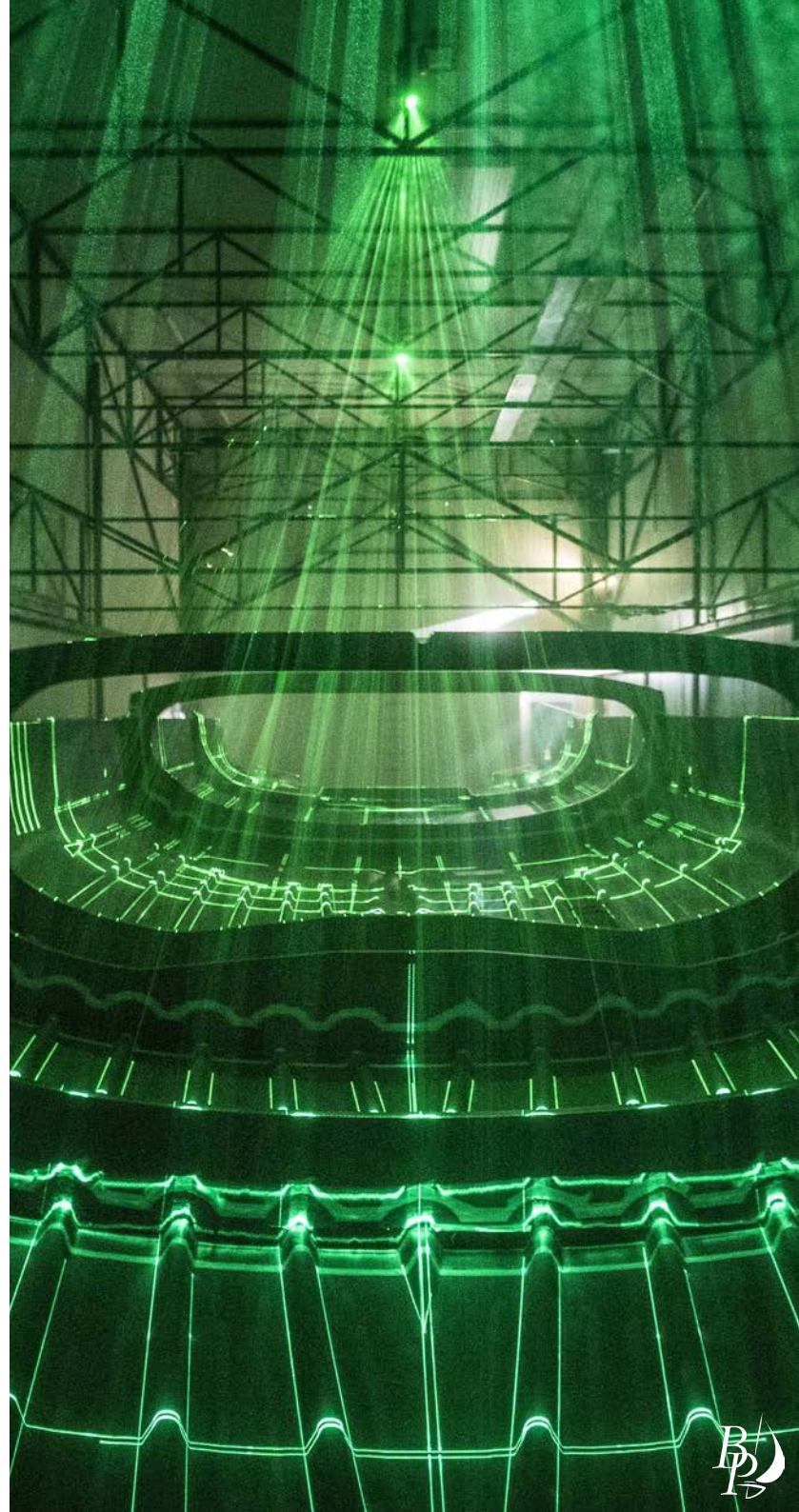
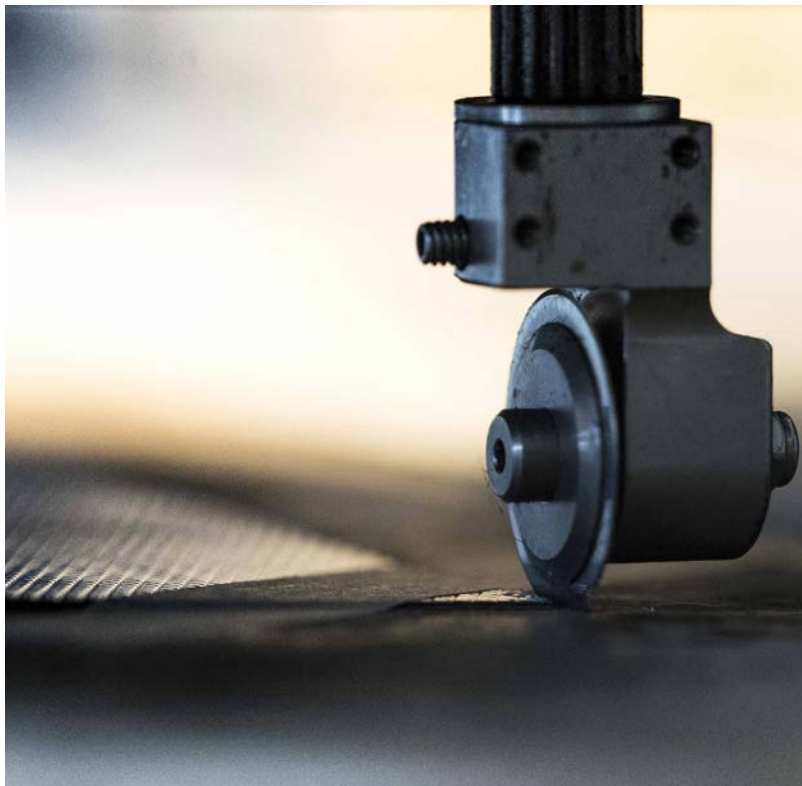
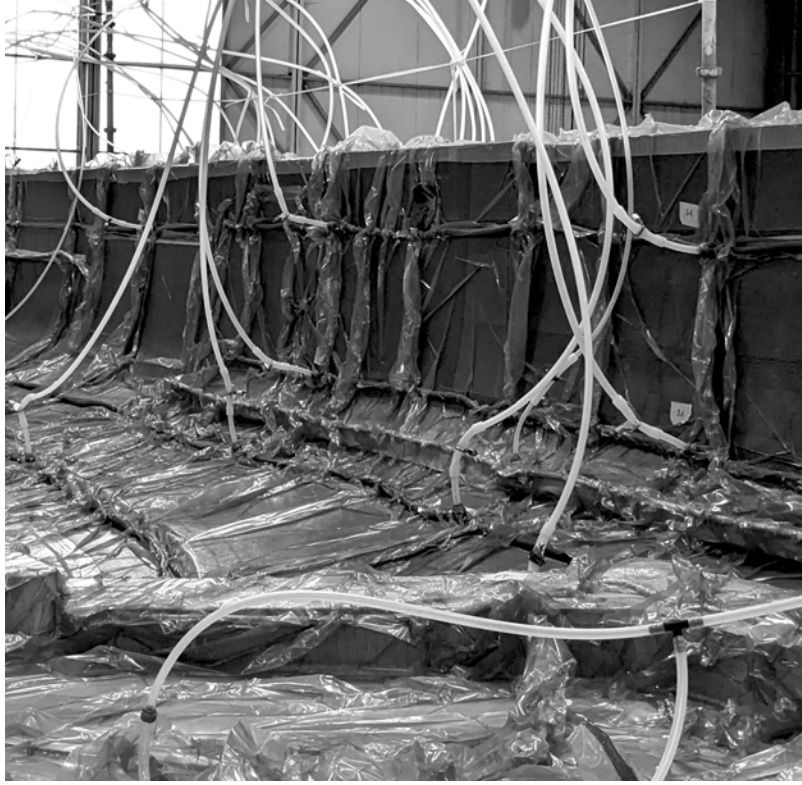
From dream to reality : engineering at the heart of every yacht

The Black Pepper® Yachts design office forms the bridge between an owner's project and the yacht that is born from it. From the very first sketches, our engineers and designers turn this project into concrete technical solutions. Using 3D modelling, digital simulation and prototyping, every element — hull, structure, appendages and interior layout — is validated before construction begins.

This approach makes it possible to anticipate performance, comfort and ergonomics while optimising the build process. From the design stage onwards, the main sailing scenarios are taken into account, whether fast cruising, racing or bluewater passages.

In this way, Black Pepper® Yachts creates exceptional boats that are ready to sail, fully in tune with their owner's spirit and way of experiencing the sea.

ADVANCED TECHNOLOGY



6. PROJETS SUR-MESURE

Donner forme aux projets les plus ambitieux

Du day-sailer racé au catamaran de croisière rapide, chaque projet sur mesure est l'occasion d'aller plus loin dans le dessin et la technique. Black Pepper® Yachts dispose des moyens techniques et humains pour accompagner la construction de projets one-off.

Le chantier met au service de ses clients son bureau d'études, son réseau d'experts et ses équipes d'intégration afin de transformer une idée en un yacht unique, performant et sûr, en respectant l'esthétique de la marque et en l'adaptant aux exigences propres à chaque programme de navigation.

Cette approche permet de donner naissance à des bateaux au caractère affirmé, en phase avec le programme de navigation de leurs propriétaires, des sorties à la journée aux régates les plus engagées.

ONE-OFF

Shaping the most ambitious projects

From a performance day-sailer to a fast cruising catamaran, each custom project is an opportunity to push design and engineering a step further. Black Pepper® Yachts has the technical resources and skilled teams to deliver full one-off builds.

The yard brings together its design office, network of experts and integration teams to turn an idea into a unique yacht that is fast, seaworthy and safe, respecting the brand's design language while adapting it to the specific requirements of each owner's cruising plans.

This approach gives rise to yachts with a strong character, fully aligned with their owners' cruising plans, from relaxed day-sailing to the most demanding regattas.



7. RÉALISATIONS EMBLÉMATIQUES

Des références qui parlent d'elles-mêmes

Trois IMOCA autour du monde, la gamme des Code, les catamarans C.69 sont la signature de l'univers Black Pepper® Yachts : des voiliers rapides, aux lignes uniques et à la construction de premier rang. Sur l'eau comme au mouillage, leurs silhouettes néo-classiques et leurs ponts épurés attirent le regard.

En régates comme en croisière au large, ces unités accumulent les milles et valident les choix de conception du chantier. La communauté de propriétaires se retrouve sur les mêmes plans d'eau et partage un goût marqué pour la performance, l'élégance et un certain art de vivre la mer.

FLAGSHIP ACHIEVEMENTS

References that speak for themselves

Three IMOCA 60s built for round-the-world racing, the Code range and the C.69 catamarans are emblematic of the Black Pepper® Yachts universe : fast sailing yachts with distinctive lines and first-class build quality. Under way or at anchor, their neo-classical silhouettes and clean decks always catch the eye.

In regattas as well as on offshore cruises, these yachts log mile after mile and confirm the yard's design choices at sea. The community of Black Pepper® owners meets on the same racecourses and cruising grounds, sharing a strong taste for performance, elegance and a particular way of living at sea.

OFF-SHORE RACING EXPERTISE



8. EXPÉRIENCE CLIENT & ACCOMPAGNEMENT

Un chantier, un partenaire, une aventure partagée

De la première esquisse à la mise à l'eau, nos équipes accompagnent les propriétaires avec un interlocuteur dédié, des rendez-vous réguliers et un suivi personnalisé de la construction. Les décisions concernant la configuration technique ou l'aménagement se prennent au fil d'échanges structurés qui permettent de préciser les choix et d'ajuster les détails du voilier.

Au fil des navigations et des rencontres sur les pontons, des liens se tissent entre le chantier et les propriétaires, mais aussi entre les propriétaires eux-mêmes. Il se développe ainsi un véritable esprit de famille autour des bateaux signés Black Pepper®. Confiance, transparence et exigence partagée forment le cadre dans lequel se construisent des projets uniques et maîtrisés de bout en bout.

CLIENT EXPERIENCE & SUPPORT

A shipyard, a partner, a shared adventure

From the very first sketch through to launch, our teams support owners with a dedicated point of contact, regular meetings and personalised follow-up of the build. Decisions on technical configuration and interior layout are made through structured discussions that help refine choices and fine-tune every detail of the yacht.

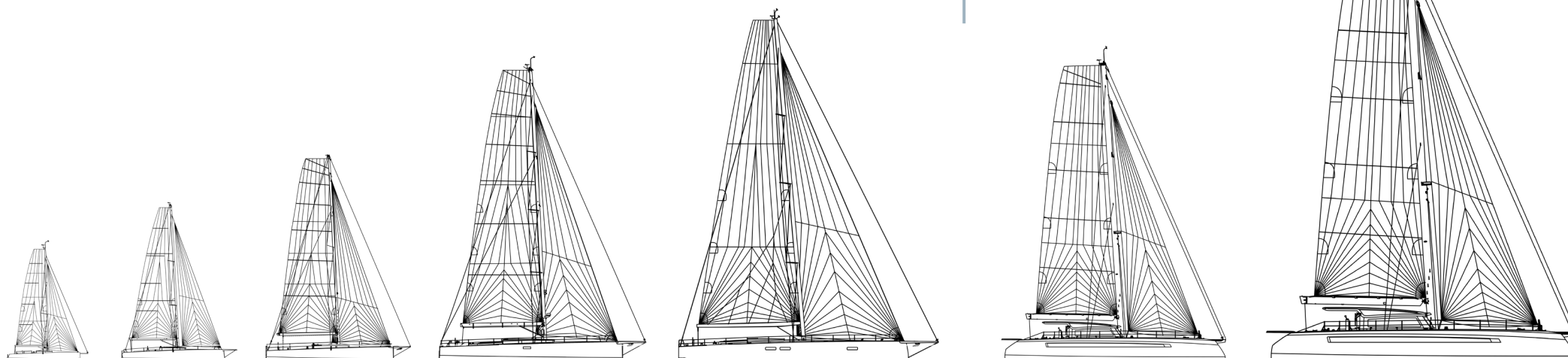
As seasons go by, out sailing and meeting on the pontoon, strong ties develop between the yard and its owners, and also between owners themselves. A genuine family spirit grows around Black Pepper® yachts. Trust, transparency and shared high standards provide the framework within which unique projects are brought to life and managed from start to finish.



9. LA GAMME BLACK PEPPER® / RANGE

MONOCOQUES /
MONO HULLS

CATAMARANS



Code #	Code 0.1	Code 1	Code 2	Code 3	Code C.69	Code C.100
27' 26'	36' 30'	45' 39'	65' 57'	82' 71'	69' 69'	100' 100'

CATAMARANS



Code C.69



Code C.100

CODE C.69 SAILING BEYOND HORIZONS

21,1 m

Longueur HT

210 m²

Surface de voile au près

25 t

Poids

An evolution of Black Pepper® Yachts' expertise, the Code C.69 redefines the high-performance cruising catamaran. Designed to offer the perfect balance between speed, comfort and elegance, she combines a sleek profile with generous volumes.

Her infused full-carbon construction ensures lightness and rigidity, while her sharp lines deliver smooth, fast sailing. The open aft cockpit and modular interior spaces make it a yacht as enjoyable to helm as to live aboard.

Each unit can be fully customised to match the owner's vision - from the cabin layout to the choice of finishes and onboard equipment.

Évolution naturelle du savoir-faire Black Pepper® Yachts, le Code C.69 réinvente le catamaran de croisière hautes performances. Conçu pour offrir un équilibre parfait entre vitesse, confort et élégance, il associe un design racé à des volumes généreux.

Sa construction full carbone infusé garantit légèreté et rigidité, tandis que ses lignes tendues assurent un passage en mer fluide et rapide. Le cockpit arrière ouvert et les espaces intérieurs modulables en font un yacht aussi agréable à manœuvrer qu'à vivre.

Chaque unité peut être entièrement personnalisée selon les attentes du propriétaire, depuis la disposition des cabines jusqu'au choix des finitions et équipements.

69'

LOA

2 260 ft²

Upwind sails area

55 klb

Weight

CODE C.69



Fiche technique / Technical data

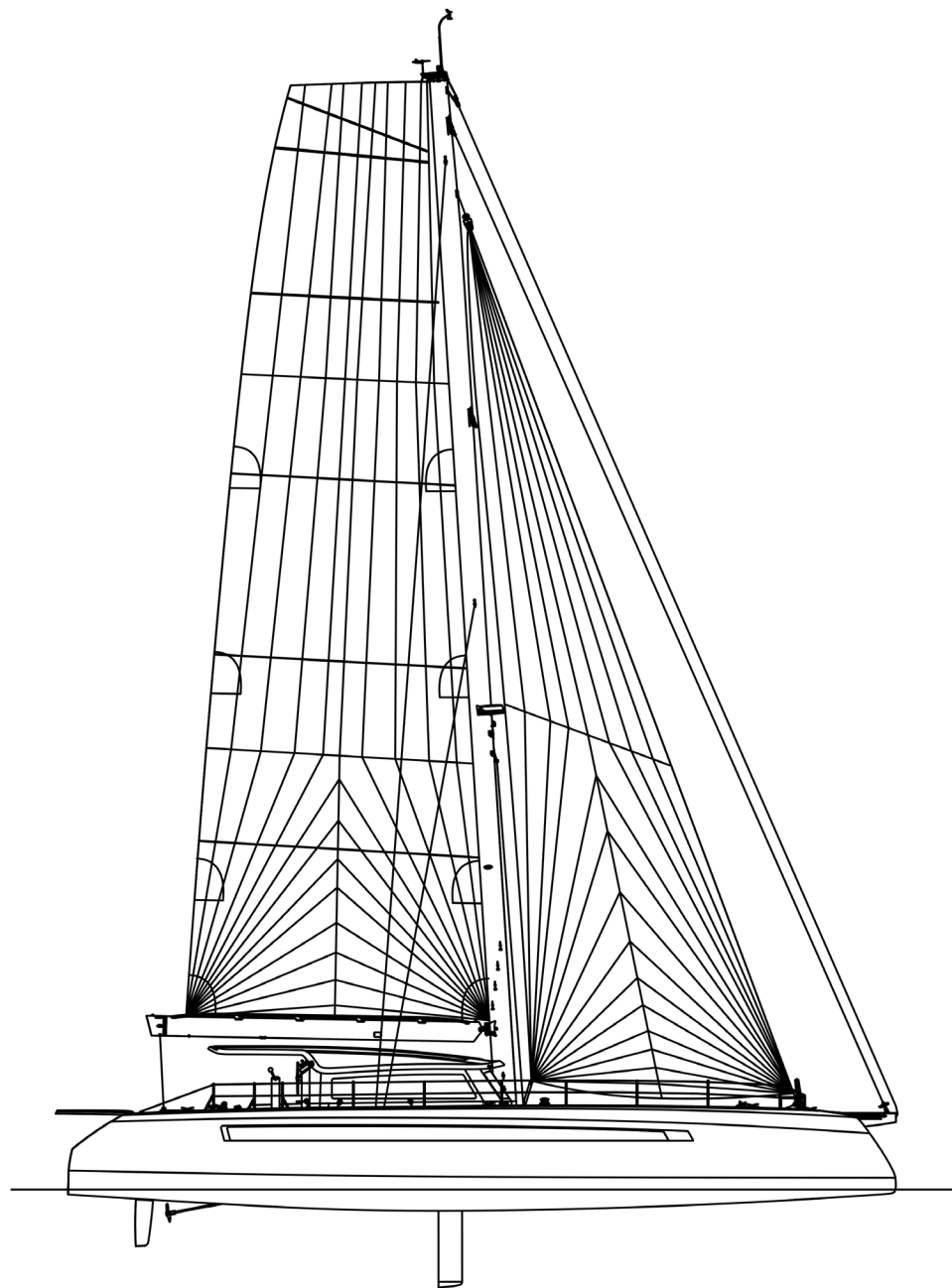
Longueur HT <i>Length overall</i>	21,1 m 69 ft 3 in
Largeur <i>Beam</i>	9,50 m 31 ft 2 in
Tirant d'eau <i>Draft</i>	1,20 / 3,80 m 3 ft 11 in / 12 ft 6 in
Poids <i>Displacement</i>	25 t 55 115 lb
Surface de voiles <i>Sail area</i>	210 / 410 m² 2 260 / 4 415 sq.ft
Moteur / Engine	2 x 110 CV diesel
Construction	Carbone / Époxy
Catégorie CE	A
Couchages / Berths	Master + 3x2 + 2 crew
Architecte / Architect Design Lancement / Launch	F. Pérus & R. Scolari Yacht Design Collective 2025

Options

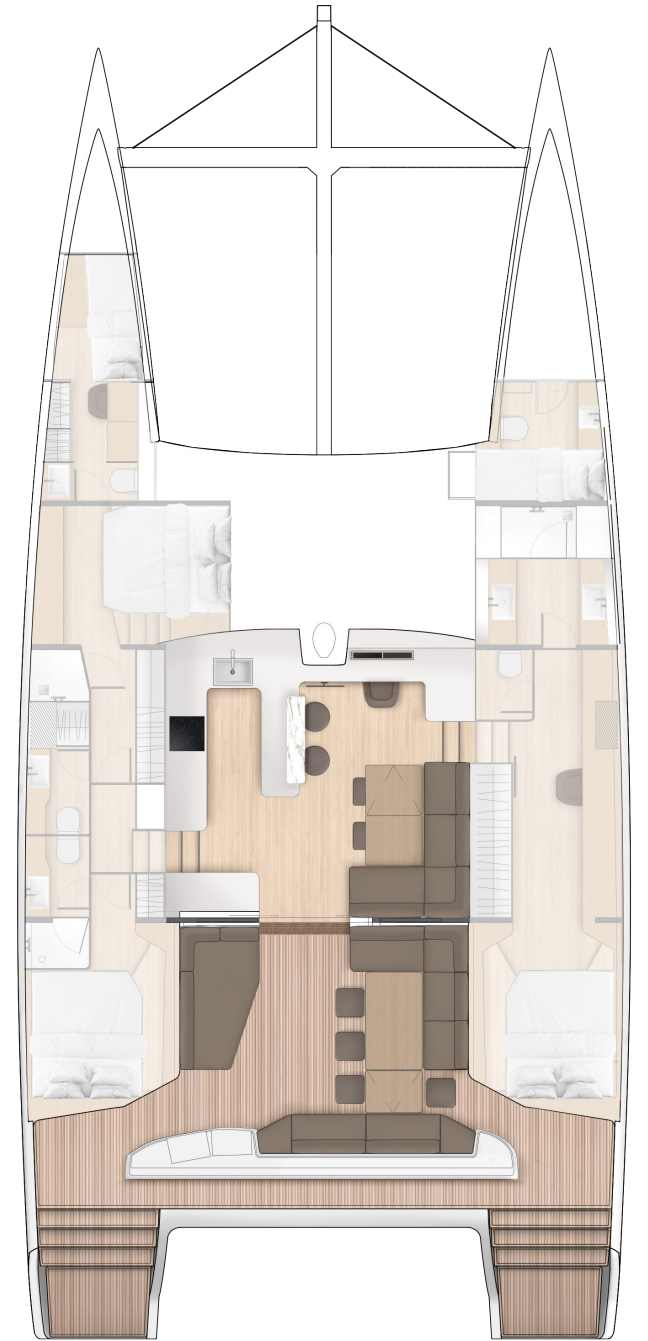
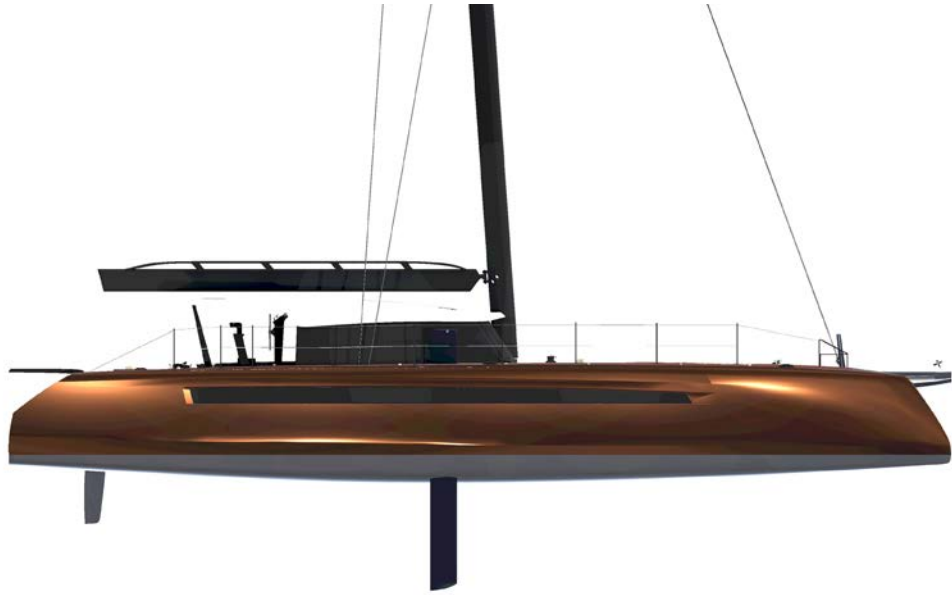
Versions 3 ou 4 cabines + équipage
3 or 4 cabins + crew versions

Aménagements, décoration et équipements intérieurs modulables et personnalisables
Interior equipment and design are customizable on demand

Électronique, voiles et équipements proposés à la carte
Electronics, sails and equipment are available à la carte



CODE C.69



Deck layout

CODE C.69



CODE C.69



CODE C.69



CODE C.69

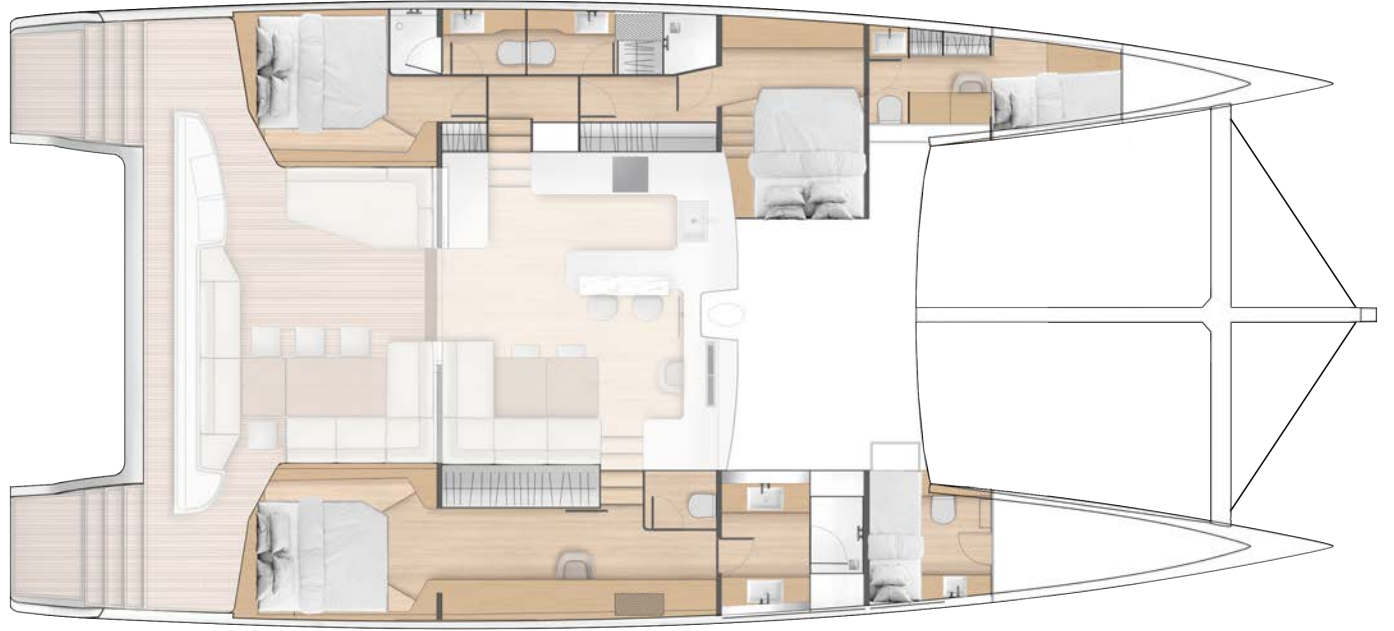


CODE C.69



CODE C.69

Master cabin + 2x2 + crew version



3x2 + 1x3 + crew version



CODE C.69



Master cabin

CODE C.69



Master cabin

CODE C.69



Guest cabin



CODE C.69



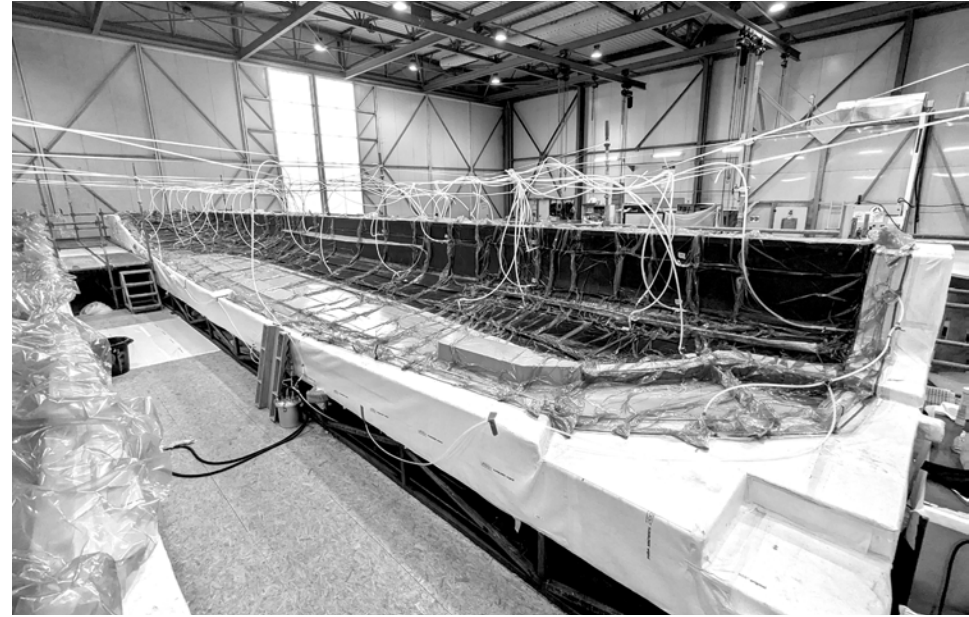
Guest cabin



CODE C.69



CODE C.69



On-going construction

CODE C.100 WHERE SEA AND SKY BECOME ONE

30 m

Longueur HT

410 m²

Surface de voile au près

60 t

Poids

Le Code C.100 incarne la vision ultime de Black Pepper® Yachts : un catamaran d'exception, pensé pour la performance et l'art de vivre en mer.

Ses lignes tendues et épurées traduisent la recherche absolue de fluidité et de légèreté. Entièrement construit en carbone et façonné avec des matériaux nobles, il offre une expérience unique à la barre comme au mouillage.

Son vaste salon de pont panoramique, ses cabines lumineuses et son beach club arrière ouvert sur la mer créent un dialogue permanent entre espace intérieur et horizon.

Pensé pour naviguer vite et loin avec un équipage réduit, le Code C.100 conjugue élégance, innovation et confort total.

The Code C.100 embodies the ultimate vision of Black Pepper® Yachts : an exceptional catamaran designed for both performance and the art of living at sea.

Her sleek, minimalist lines express a quest for pure fluidity and lightness. Built entirely in carbon and crafted from noble materials, she delivers a unique experience both under sail and at anchor.

A vast panoramic main saloon, bright cabins and an open aft beach club create a seamless connection between interior spaces and the sea.

Designed to sail fast and far with a short-handed crew, the Code C.100 combines elegance, innovation and total comfort.

100'

LOA

4 413 ft²

Upwind sails area

132 klb

Weight

CODE C.100



Fiche technique / Technical data

Longueur HT <i>Length overall</i>	30 m 98 ft 5 in
Largeur <i>Beam</i>	14,20 m 46 ft 7 in
Tirant d'eau <i>Draft</i>	0,90 / 4,20 m 2 ft 1 in / 13 ft 9 in
Poids <i>Displacement</i>	60 / 70 t 132 000 / 154 000 lb
Surface de voiles <i>Sail area</i>	410 / 475 m² 4 413 / 5 112 sq.ft
Moteur / Engine	2 x 150 CV diesel
Construction	Carbone / Époxy
Catégorie CE	A
Couchages / Berths	4x2 + 2x2
Architecte / Architect	F. Pérus & R. Scolari
Design	Yacht Design Collective
Lancement / Launch	2027

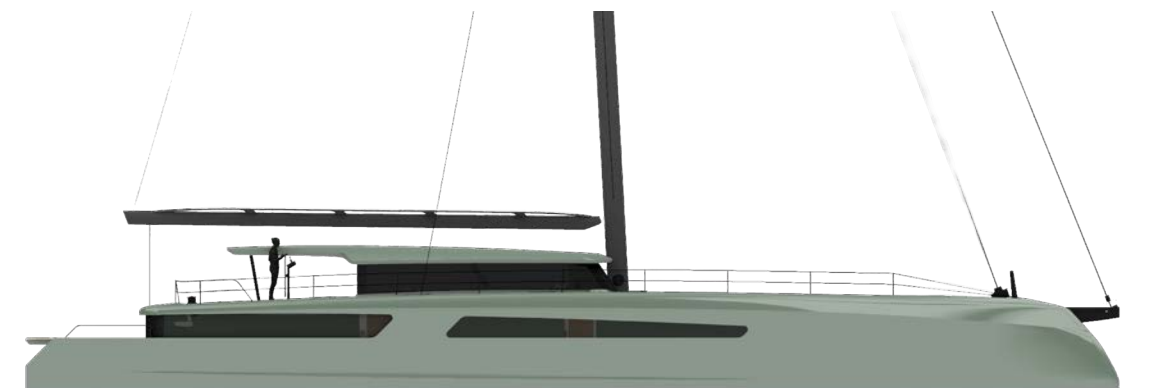
Options

Versions 3 ou 4 cabines + équipage
3 or 4 cabins + crew versions

Beach club arrière ouvert
Open aft beach club

Aménagements, décoration et équipements intérieurs modulables et personnalisables
Interior equipment and design customizable on demand

Électronique, voiles et équipements proposés à la carte
Electronics, sails and equipment are available à la carte



C.100



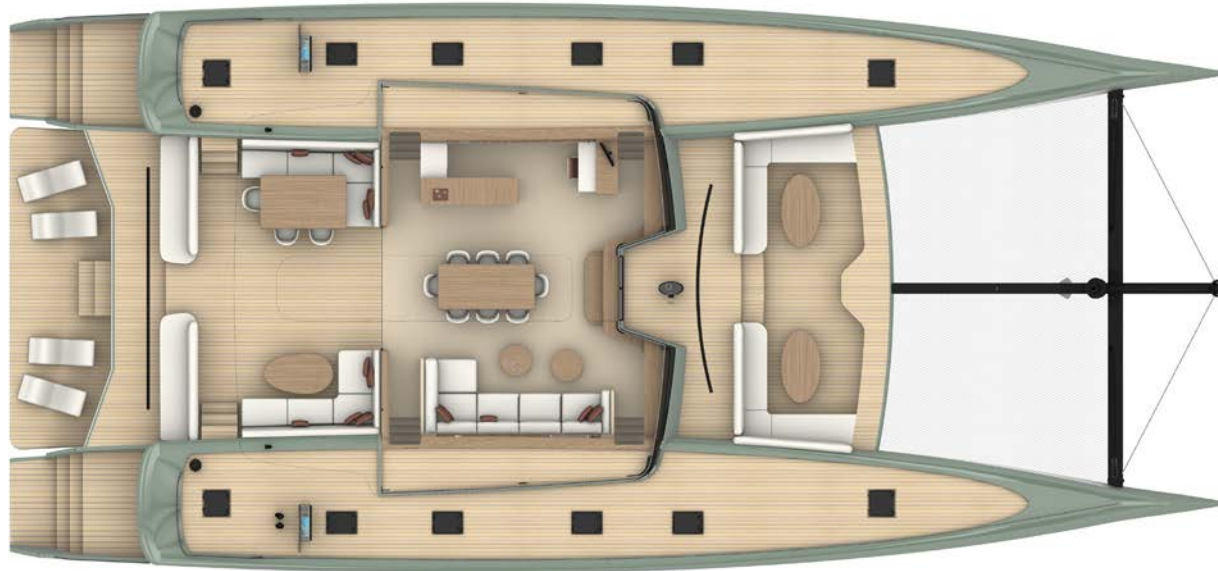
CODE C.100



C.100



CODE C.100



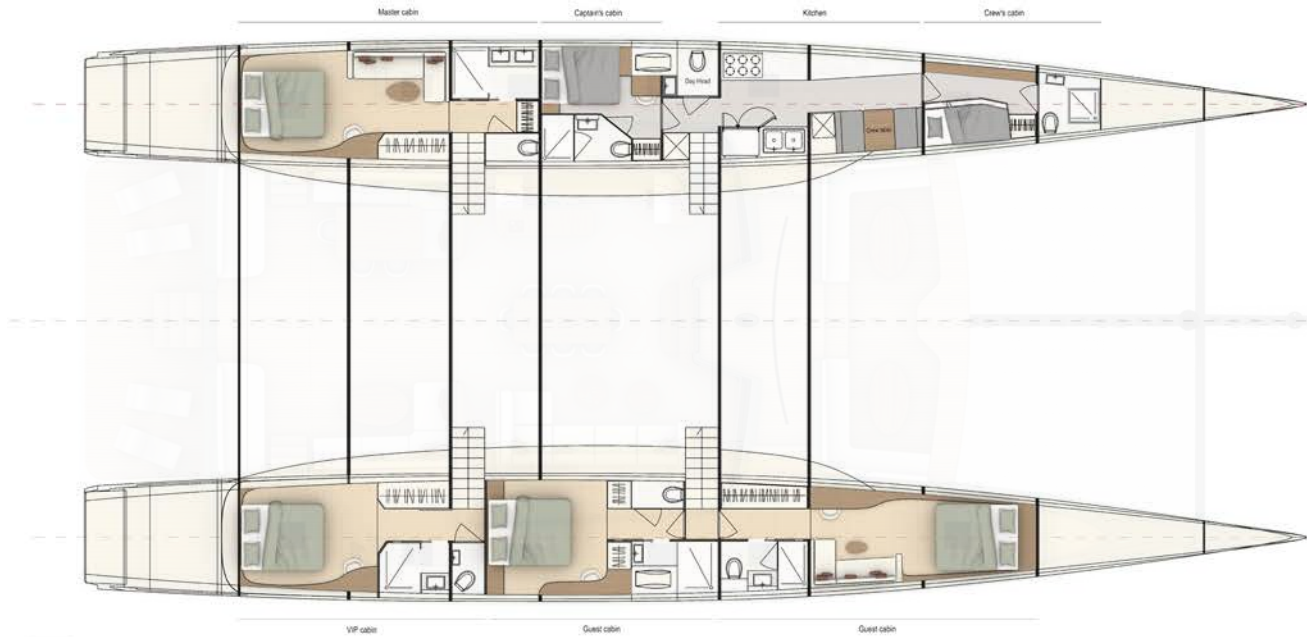
Master + 2x2 guests + captain + crew version



CODE C.100



Master + 3x2 guests + captain + crew version



C.100



C.100





WWW.BLACKPEPPER.FR

ADRESSE

Black Pepper Yachts
5 impasse du Belem - 44100 Nantes
France

TEL

+33 (0) 6 64 99 06 29

E-MAIL

mail@blackpepper.fr